

BATTLE STYLE



# ダーククライ

攻撃と同時に幻影を設置し、場を支配して戦うポケモン。特定の攻撃のヒットで発動するナイトメアシフトは強力無比。



バーストアタック：無限エクリプス 【共通バースト状態で】 **L + R**

## おすすめポケモンわざ

N:通常攻撃 T:つかみ攻撃 B:ブロック攻撃 キャンセル:動作を中断し別の動作へ移行すること

アクション名称	コマンド	説明
N あくのはどう	A (長押しのため可能)	使いやすい遠距離攻撃。ボタン長押しでブロック貫通性能をもつ強力な攻撃に変化する。
N ダークホール	⊕前+A (ヒットでナイトメアシフト発動)	ヒットするとナイトメアシフトが発動し圧倒的な攻撃能力が得られる。ボタン長押しでガード不能になる。
B わるだくみ	⊕後+A	幻影が設置されていると、派生攻撃を出すことができる。ブロック攻撃としても強力。

### デュエルフェイズ専用

アクション名称	コマンド	説明
T ゆめくい	けいめい(シフト) ⊕下+A	ダメージの高いつかみ攻撃。ヒット時は共鳴ゲージが増加し、相手の体力を吸収する。

## おすすめ固有アクション

アクション名称	コマンド	説明
一 転移	空中で R	空中から地上に移動するアクション。消えている間は相手の攻撃を回避できる。

### フィールドフェイズ専用

アクション名称	コマンド	説明
N フロントシュート	⊕前+Y	フェイスチェンジを狙える攻撃。幻影を設置する効果もあり、足止め狙いとしても効果的。

### デュエルフェイズ専用

アクション名称	コマンド	説明
N ポケコンボ5	⊗, ⊗	幻影を設置しながらの攻撃。「わるだくみ」を使えばコンボや連携で攻めることができる。
N 伏せ弱攻撃 ~ 強攻撃派生	⊕下+Y, ⊗	ダウンを奪える連携。攻撃後に幻影が設置され、攻める起点として利用できる。

## おすすめコンボ

### フィールドフェイズ専用

コマンド
N [ホームING格闘] ⊗ キャンセル [ダークホール] ⊕前+A

### デュエルフェイズ専用

コマンド
N [強攻撃] ⊗ キャンセル [わるだくみ] ⊕後+A ▶ [前入れ強攻撃] ⊕前+⊗

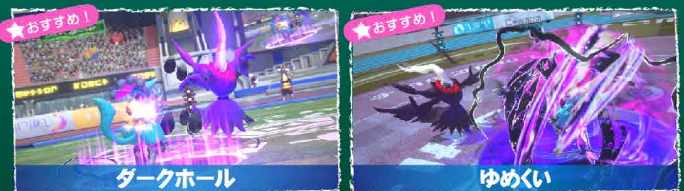
## ワンポイントアドバイス!



- ☆「ダークホール」をヒットさせるのが勝利の近道! 長押しすればガードできない攻撃になるよ!
- ☆ナイトメアシフトになったら「ゆめくい」と「ダークホール」でガンガン攻めていこう!

幻影を使って攻撃してくるなんて、ちょっとズルい気がする……。マニユラの氷は、いいんじゃないかな。

## ニアの おすすめポケモンわざ



★おすすめ! ダークホール

★おすすめ! ゆめくい